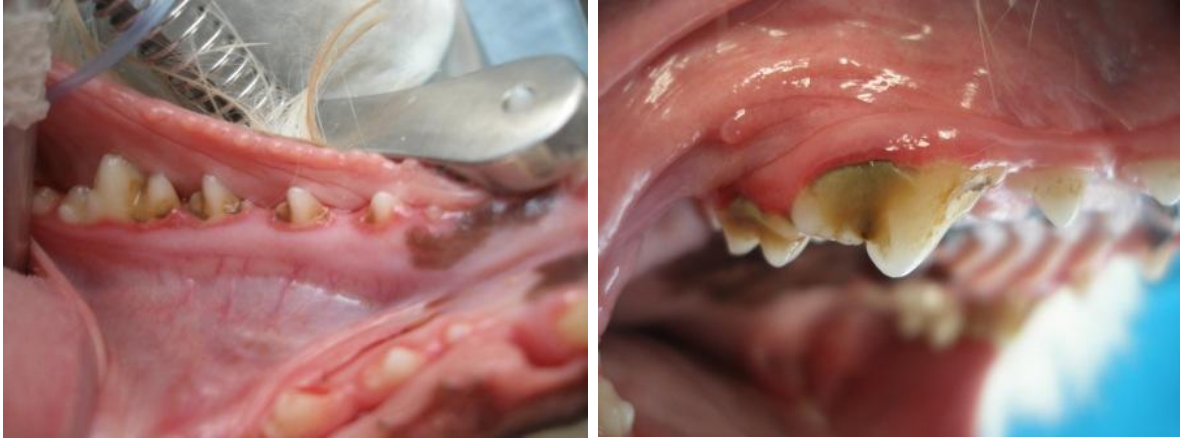


LA DETARTRASI

La detartrasi consente la rimozione del tartaro che si è depositato sulla corona del dente (visibile) e quello nascosto nel solco gengivale (valutabile in anestesia). L'utilizzo alternato di strumenti meccanici e ad ultrasuoni consentono una rimozione fine nelle zone di contatto con la gengiva. Lo scopo finale di questa procedura è di ridurre al minimo la componente batterica che si accumula, prima responsabile della gengivite e della parodontite.

Presenza di tartaro e gengivite che precedono lo sviluppo di parodontite.



L'ablazione del tartaro viene eseguita con strumento ad ultrasuoni al quale si alterna il curettage manuale. A questa operazione segue il sondaggio che permette di verificare lo stato di un' area importantissima rappresentata dal solco gengivale e quindi l'attacco gengivale.



Come ultimo passaggio la lucidatura della superficie coronale che riduce l'attacco di nuova placca. Risultato finale con segni di lieve infiammazione che si risolveranno in qualche giorno.

