

Next+ Test sierologico

Next+ è un innovativo test sierologico per la rilevazione di immunoglobuline E (IgE) prodotte nei confronti di specifici estratti di allergeni. Presenta tutti i vantaggi della nostra tecnologia d'avanguardia, che utilizza bloccanti CCD di nuova generazione.

1 Anticorpo monoclonale anti-IgE ben caratterizzato

- Nessuna cross-reaction con altre immunoglobuline come le IgG
- Specificità e sensibilità elevate
- Minor numero di passaggi in laboratorio per ridurre al minimo il rischio di imprecisione

2 Bloccanti CCD semi-sintetici di nuova generazione

- Il primo test con bloccanti CCD di nuova generazione
- Blocco altamente specifico dei CCD
- Nessuna interferenza con gli allergeni testati

3 Precisione e riproducibilità eccellenti

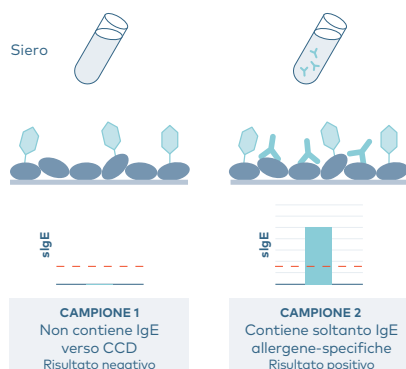
- Eccellente riproducibilità intra-test e inter-test
- La curva di calibrazione giornaliera elimina la variabilità

Cosa sono i CCD e perché è importante bloccarli?

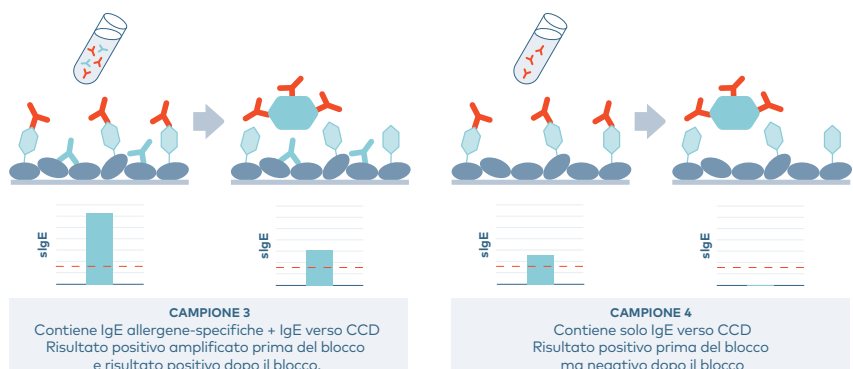
I CCD (Carbohydrate Cross-Reactive Determinants) fanno parte della struttura di molte proteine che provocano allergie, in particolare allergeni di origine vegetale, come i pollini. Durante una reazione allergica, le IgE vengono prodotte sia contro le catene dei carboidrati sia contro le proteine degli allergeni. Studi scientifici hanno confermato che questo si verifica nel 30% di esseri umani, cani e gatti.

Altre ricerche hanno dimostrato che le IgE contro i CCD sono clinicamente irrilevanti. Ora è noto che la rimozione delle IgE specifiche per CCD rende il test *in vitro* correlato alla sensibilità e alla specificità dei test cutanei intradermici. Bloccare i CCD significa migliorare la specificità del test *in vitro*.

Campioni negativi CCD



Campione positivo CCD



IgE allergene-specifiche
 IgE specifiche verso i CCD
 Proteina allergene-specifica
 Catena CCD
 Inibitore di CCD